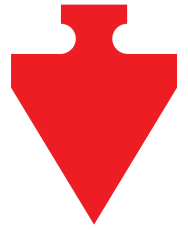


SENKBLEI

Eine Informationsschrift der **CAMPIAG** BAUUNTERNEHMUNG



Ausgabe 1/07



Geltenwilenstrasse 2, St.Gallen

CAMPI AG

eigenständig, unabhängig, flexibel.

Als KMU-Unternehmen mit langer Tradition und Eigenständigkeit setzen wir auf dauerhafte Geschäftsbeziehungen. Dies gelingt uns nur dann, wenn sich unsere Kunden mit ihren Wünschen und Anforderungen gut aufgehoben fühlen. Das ist für den privaten Kleinstauftraggeber genauso wichtig wie für unsere Kunden aus Gewerbe, Industrie oder öffentlicher Hand. Unsere Firmenstruktur bietet dazu entscheidende Vorteile: Persönliche Ansprechpartner, kurze Entscheidungswege und dadurch flexible Lösungen. Solche individuellen Kundenbeziehungen motivieren uns jeden Tag aufs Neue, unsere Bauleistungen gerne und engagiert zu erbringen! Weil wir mit den Veränderungen des Baumarktes Schritt halten und die aktuellen Entwicklungen sehr aufmerksam verfolgen, können wir uns auf die Bedürfnisse unserer Kunden ausrichten. Dadurch bleiben wir ein verlässlicher Partner, denn wir halten, was wir versprechen und versprechen nur, was wir auch halten können. Darauf können Sie bauen.

Unser Credo: natürlich bauen und auf Bauchemie und Kunststoffe so weit als möglich zu verzichten. Dabei soll bei allen Arbeiten der Sinn für das Schöne nicht verloren gehen!



Carlo Campi

Gründungsmitglied, Verwaltungsratspräsident und Mitglied der Geschäftsleitung seit 1969

Dass mein Lebenswerk in meinem Sinn und Geist weitergeführt wird, macht mich glücklich, denn ich hänge (und das nicht nur bei Bauwerken) an alten Traditionen und Werten. Somit bin ich der «Denkmalpfleger» in unserer Firma. Wenn Kundinnen, Kunden und auch die Mitarbeiter zufrieden sind, läuft alles richtig. Dazu möchte ich – so lange es meine Gesundheit zulässt – beitragen und bin auf Wunsch für jegliche Beratung gerne bereit.



Das Pumpwerk «Geissberg» bei der Fürstenlandbrücke in St.Gallen aus dem Jahr 1969. Dies war das erste Gebäude, das von Carlo Campi Hoch- und Tiefbau realisiert wurde.

Firmengeschichte

1969 Carlo Campi erwirbt die Bauunternehmung von Karl Oppliger und gründet die Einzelfirma Carlo Campi Hoch- und Tiefbau St.Gallen.

1974 Das Baugeschäft Franz Ladner mit dem Magazingebäude an der Schönaustrasse 35 in St.Gallen wird dazugekauft.

1991 Die Einzelfirma Carlo Campi wird in eine Aktiengesellschaft (Familien-AG) umgewandelt.

Auch der Name ändert sich: Campi AG, Bauunternehmung.

In diesem Jahr wird auch die Liegenschaft an der Schönaustrasse 35 durch Carlo Campi erworben.

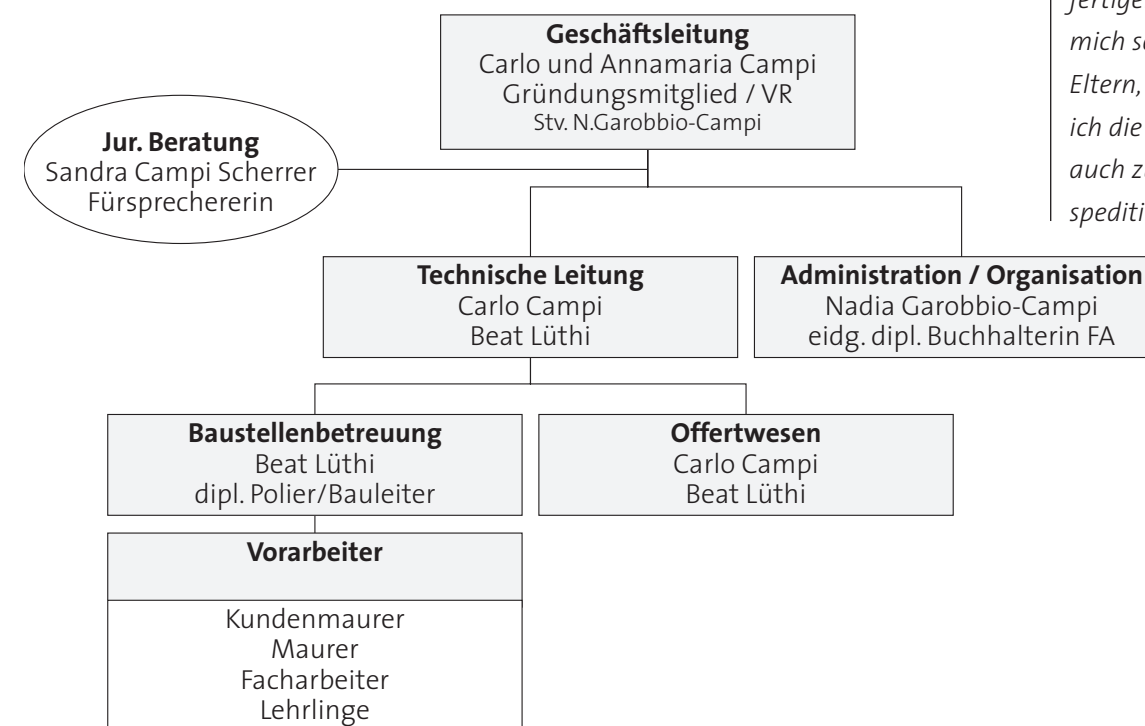
1995 Aus logistischen Gründen zieht das gesamte Magazin samt Lagerplatz an die obere Friedhofstrasse 10 in St.Gallen/Bruggen.

Diverse Um- und Anpassungsarbeiten am Gebäude werden realisiert, inklusive der Einrichtung eines technischen Büros für die Bauführer und Bauleiter sowie ein Aufenthaltsraum für die Mitarbeiter.

2006 Die Nachfolgeregelung wird eingeleitet. Schrittweise werden die geschäftlichen Belange durch Nadia Garobbio-Campi wahrgenommen.

Angelo Bulgheroni, dipl. Bauführer, wird als technischer Leiter für die spätere altersbedingte Ablösung von Carlo Campi eingestellt. Dabei verbleibt die Firma in Familienhänden und die Geschäfte werden im Sinne von Annamaria und Carlo Campi weitergeführt.

Organigramm



Nadia Garobbio-Campi

Bei Campi AG seit 1995
Mitglied der Geschäftsleitung
Aufgaben: strategische Ausrichtung der Unternehmung, Organisation und finanzielle Aspekte

Ich will unsere bewährten, traditionellen Firmenwerte erhalten. Dabei ist es mir sehr wichtig, dass wir weiterhin kompromisslos auf Qualität, Sauberkeit und «gesunde» Bauweise setzen; kurzum, dass unsere Kundinnen und Kunden zufrieden sind. Dies ist nur möglich mit motivierten und gut ausgebildeten Mitarbeitern. Deshalb pflegen wir ein umgängliches, familiäres Verhältnis mit unseren Leuten. Die Weiterbildung unserer Mitarbeiter liegt mir ebenfalls sehr am Herzen; zusammen mit ihnen garantiere ich, dass wir das Vertrauen unserer Kundschaft durch volles Engagement rechtfertigen werden. Ich bin stolz und freue mich sehr, das Lebenswerk meiner Eltern, weiterzuführen. Deshalb nehme ich die Herausforderung gerne an, auch zukünftige Aufträge fachgerecht, speditiv und preisgerecht auszuführen.



Annamaria Campi

Gründungsmitglied, Verwaltungsrätin
Mitglied der Geschäftsleitung seit 1969

Seriöse und exakte Arbeit liegt mir sehr am Herzen. Wichtig ist für mich auch der gute Umgang miteinander. Das gilt sowohl beim Verhältnis zu unseren Mitarbeitern als auch unter ihnen selber. Für Anliegen der Kundinnen und Kunden sowie unserer Mitarbeiter habe ich deshalb immer ein offenes Ohr; irgendwie empfinde ich die Firma Campi als «mein Kind»!

Engagierte Mitarbeiterinnen und Mitarbeiter

Eine Firma ist bekanntlich nur so gut wie ihre Mitarbeiter. Deshalb legen wir grossen Wert auf ein funktionierendes Zusammenspiel von Mensch, Technik und Organisation. Unser gutes familiäres und soziales Verhältnis zwischen Mitarbeitern und Geschäftsleitung garantiert ein angenehmes Betriebsklima und eine leistungsorientierte Arbeitsmoral. Damit erreichen wir eine angenehme effiziente Unternehmenskultur, welche von Teamgeist geprägt ist und die Leistungsbereitschaft fördert. Vertrauen ist auch hier die Basis für eine Partnerschaft, die den Mitarbeitern Gestaltungsspielraum lässt und Eigenverantwortung unterstützt. Wir

setzen auf die richtige Mischung aus Erfahrung und Nachwuchs. Damit stellen wir sicher, das traditionelle Stärken erhalten und ausgebaut werden und gleichzeitig innovative und frische Ideen das Unternehmen weiter bringen. Grossen Wert legen wir daher auf die Aus- und Weiterbildung unserer Mitarbeiter. Wir bilden junge, motivierte Menschen in den Bauberufen aus und geben Ihnen eine Chance auf dem Arbeitsmarkt. So sorgen wir für qualifizierten Nachwuchs an Fachkräften.

Persönliche Betreuung von A bis Z

Die Campi AG Geschäftsidee lautet: «Service von A bis Z». Das gilt für den Umbau im privaten Haushalt genauso wie für die Erstellung eines Gebäudes. Oberste Maxime bei uns: Jeder Auftrag hat ein

«Gesicht»! Das heisst: ein persönlicher Ansprechpartner betreut Sie von der Planung und dem Angebot über die gesamte Bauphase bis hin zur schlüsselfertigen Übergabe. Darauf können Sie sich verlassen. Denn für uns zählen Partnerschaft und Vertrauen. Wann immer Sie Fragen haben, stehen wir Ihnen als kompetente Gesprächspartner gerne zur Verfügung!

nen Sie sich verlassen. Denn für uns zählen Partnerschaft und Vertrauen. Wann immer Sie Fragen haben, stehen wir Ihnen als kompetente Gesprächspartner gerne zur Verfügung!



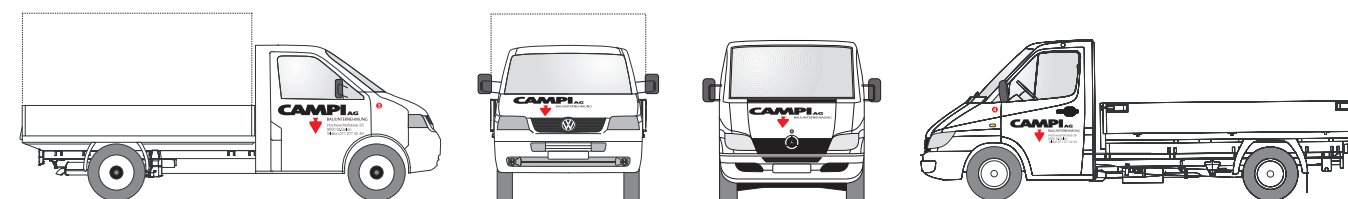
Ein neues Corporate Design für die Campi AG

2006 betrauten wir «prozessor grafikdesign · werbung» mit der Neugestaltung des Logos und des Erscheinungsbildes für unsere Firmenkommunikation. Grossen Wert legten wir dabei auf eine zeitgemässe grafische Umsetzung und die bessere Lesbarkeit des Namenszuges. Ebenfalls sollte er problemlos mit den heutigen Druck- und Kopieretechniken reproduziert werden können. In die Modernisierung der Gestaltung wurden die Kernbotschaft sowie das Schlüsselement, das Campi «Senkblei», übernommen und dieses gleich auch zum Titel unserer Informationsschrift bestimmt. Am 21. April 2007 löst das neue Erscheinungsbild das bisherige aus dem Jahre 1991 ab.

**CARLO
CAMPI**
1969 bis 1991

campi
AG
Bauunternehmung
1991 bis 2007

CAMPI AG
BAUUNTERNEHMUNG



Beat Lüthi bei Campi AG seit 2002
dipl. Polier / Baustellenbetreuung

Als Polier bin ich oft Verbindung zwischen Geschäftsleitung und dem Auftraggeber. Da heisst es flexibel sein und auf dem Laufenden bleiben.



Brandao Tomé
Kundenmaurer bei Campi AG seit 1989

Durch das gute familiäre Verhältnis in unserer Firma fühle ich mich sehr wohl und richtig «zu Hause» in der Schweiz.



Rodrigues Abel
Baufacharbeiter bei Campi AG seit 1998

Mit meinen Kollegen komme ich sehr gut aus und das Verhältnis zu den Vorgesetzten ist sehr angenehm; ich bin glücklich, bei Campi AG arbeiten zu dürfen.

Bauen mit Vertrauen

Singenbergstrasse 18, St.Gallen

Tiefbau

Auf Erfahrung, fachliches Können und speziell auf präzise Ausführung kommt es bei Tiefbauarbeiten an. Erdbewegungen, Wasserbehälter (Schwimmbekken) oder Überlaufbecken für Regenwasser usw. verlangen präzise Arbeit.



Hochbau

Vertrauen Sie uns die Erstellung Ihres Hauses oder Betriebsgebäudes an. Mit kleineren Hochbaumassnahmen fingen wir vor vielen Jahren an. Heute ist die Bauunternehmung Campi AG erfolgreich im Hochbau tätig und verfügt über grosse Erfahrung in der Erstellung von Gebäuden aller Art.

Bauen im Bestand

Dies ist ein Fachgebiet für sich, welches langjährige Praxis und besonders vielseitiges Wissen und Können erfordert. Unsere Mitarbeiter sind gefragte Fachleute, die ihr Handwerk verstehen. Besonders kompetent stehen sie ebenso für Umbau und Renovierung wie für Beton- und Mauerwerkinstandsetzung. Alte Bausubstanz wird wieder tragfähig, vom Zahn

der Zeit geschädigte Bauteile werden sorgfältig wieder hergestellt. Wir kennen uns aus mit alten Techniken zum Verputzen und den damals verwendeten Materialien. So werden zum Beispiel historische Gebäude nicht nur «kosmetisch übertüncht», sondern werterhaltend und nachhaltig stilgerecht renoviert.



Amato Giuseppe

Kundenmaurer bei Campi AG seit 2006

Ich liebe meinen Beruf, der auch mein Hobby ist. Ein Werk mitgestalten, das mich überlebt, spornt mich an und macht mich stolz.



Soares Artur

Kundenmaurer bei Campi AG seit 1982

Genaueres und exaktes Arbeiten ist oberste Pflicht bei Campi AG – aber genau das liegt mir sehr und deshalb macht mich die Arbeit glücklich und ich freue mich jeden Tag auf die neuen Aufgaben.



Antunes de Lima José

Kundenmaurer bei Campi AG seit 2002

Es gefällt mir gut in der Schweiz und bei Campi AG; es gibt immer spannende Arbeiten und interessante Projekte zu realisieren.

Ökologie

ist bei uns nicht nur ein Schlagwort: Wenn immer möglich berücksichtigen wir Lieferanten und Waren aus der Region. Nachhaltigkeit beginnt bei uns eben nicht erst auf der Baustelle, sondern in unserer Firmenphilosophie bereits bei der Planung und dem Einkauf von Material, Werkzeugen und Fremdleistungen.

Fazit

Menschen gestalten ihr Leben und ihre Umwelt. Bauen war und ist ein wichtiger Bestandteil dieser Lebensgestaltung. Bauen formt und verändert die Gegenwart und damit immer auch die Zukunft. Als Teil der technischen Entwicklungen ist auch das Bauen einem permanenten Wandel unterworfen. Mit einem innovativen Leistungsprofil, aber auch mit einer neuen Unternehmensstruktur beschreitet Campi AG heute Wege,

die auf die zukünftigen Anforderungen ausgerichtet sind. Unsere Stärke liegt in der Unabhängigkeit, die es uns ermöglicht, ohne Lieferinteressen marktkundig die wirtschaftlichste Lösung zu finden. Hierbei ist es selbstverständlich, dass neueste Aspekte aus dem Umweltschutz Beachtung finden.

Kompetenz und Know-how machen unser Unternehmen zum gefragten Partner am Bau. Flexible, individuelle Kundenberatung im Kontakt mit dem Architekten sind für uns selbstverständlich. Denn: «Jedes Haus ist so verschieden wie die Menschen die darin leben.»



Feldlistrasse 11, St.Gallen



Alves Da Costa Noé

Maurer bei Campi AG seit 1996

Bei Campi AG habe ich gute Beziehungen zu Vorgesetzten und Kollegen; das macht mich glücklich!



Rocha Soares Manuel

Baufacharbeiter bei Campi AG seit 2001

Ich schätze bei Campi AG das gute Verhältnis unter den Mitarbeitern und zu den Vorgesetzten und die Möglichkeiten zur Weiterbildung.



Fraga João Mario

Baufacharbeiter bei Campi AG seit 1996

Immer wenn eine Arbeit fertig ist, freue ich mich mit dem Auftraggeber, wenn ich seine Zufriedenheit sehe.

Campi AG

Ihr serviceorientierter Bau-Dienstleister mit dem Mut, neue Wege zu gehen und gleichzeitig an bewährten traditionellen Werten festzuhalten. Wir analysieren Kundenwünsche kompetent und erstellen ein budgetgerechtes Angebot und zeigen Optimierungsmöglichkeiten auf. So gewährleisten wir realistische Budgetplanungen, hohe Qualität, ein ausgewogenes Preis-Leistungsverhältnis und damit die Zufriedenheit unserer Kunden. Wir sehen eine wichtige Aufgabe darin, unseren Kunden einerseits mo-

dernste Produkte und wirtschaftliche Verfahren anzubieten, andererseits aber nicht gleich jede Marktneuheit ungeprüft einzuführen. Dank langjähriger Erfahrung können wir nämlich auf eigene Werte bauen, die unseren Auftraggebern neben Sicherheit, Zuverlässigkeit und Qualität auch tragfähige Konzepte für die Zukunft garantieren.

Haben wir Sie neugierig gemacht? Dann rufen Sie uns ganz unverbindlich an, wir freuen uns auf eine Begegnung mit Ihnen!



Campi Kontakt

Campi AG Bauunternehmung
Hochwachtstrasse 28
9000 St.Gallen

Telefon 071 277 42 49

Fax 071 277 42 17

www.campiag.ch

campi@campiag.ch

Nadia Garobbio-Campi

garobbion@campiag.ch

Carlo Campi

Mobile 079 420 90 01

c.campi@campiag.ch

Technische Leitung

Carlo Campi / Beat Lüthi

Technisches Büro:

Telefon/Fax 071 277 17 09

Impressum

Gestaltung und Satz:
prozessor grafikdesign · werbung
9000 St.Gallen
www.prozessor-works.ch

Text: Heim-Werbung, 9402 Mörschwil
www.heim-werbung.ch

Druck: Brändle Druck AG, 9402 Mörschwil
www.braendle-druck.ch/

Kloster Notkersegg, St.Gallen



Jack Hasler

Vorarbeiter bei Campi AG seit 2007

Bei Campi AG habe ich gelernt, dass Umbauen und Renovieren spannend sein kann und mindestens soviel Einsatz und Engagement braucht wie das Erstellen von Neubauten.



Leroy Zambellis

Maurer Lehrling ab Sommer 2007

An diesem Beruf gefällt mir vor allem das Arbeiten mit den Händen und dass man oft an der frischen Luft ist. Ich freue mich auf meine Maurerlehre bei Campi AG.



Carl Palatini

1969–2004 Magaziner, Chauffeur, Zimmermann; heute in Pension

Seit der Gründung der Firma bis zu meiner Pensionierung habe ich mit Freude und Befriedigung für die Firma Campi AG gearbeitet.